



**PONTECK**  
świat dekoracji

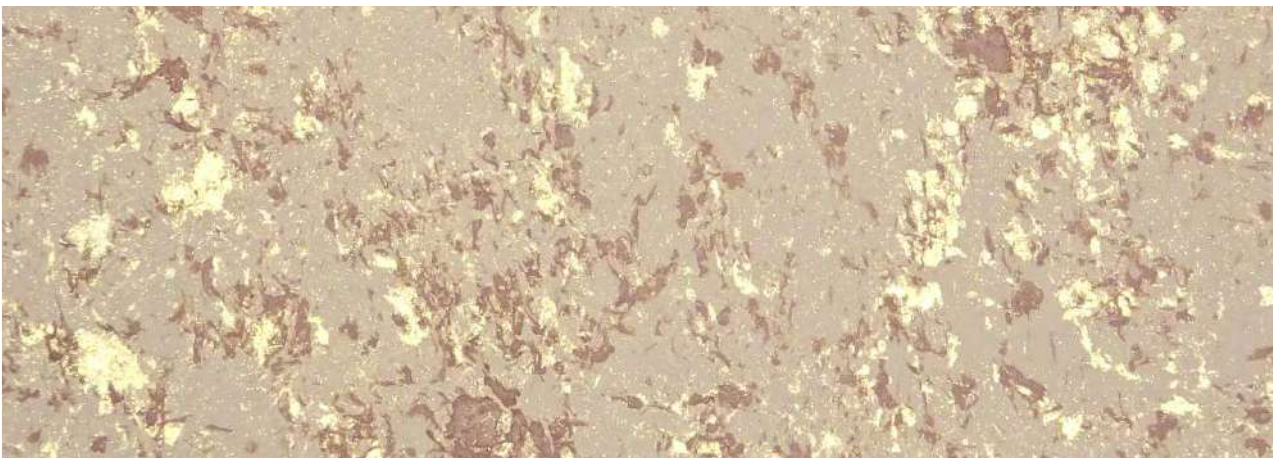
# Abstrakt



# Abstrakt



Ref. A 01



Ref. A 06

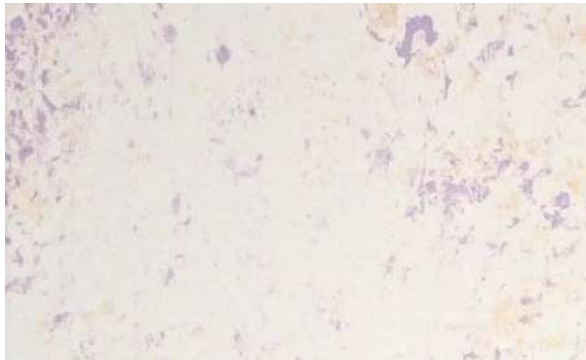


Ref. A 02



Ref. A 03

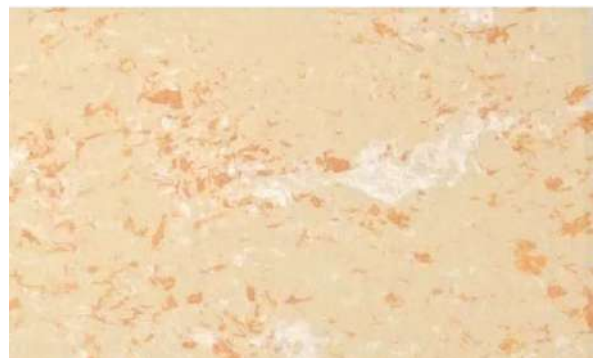




Ref. A 04



Ref. A 05

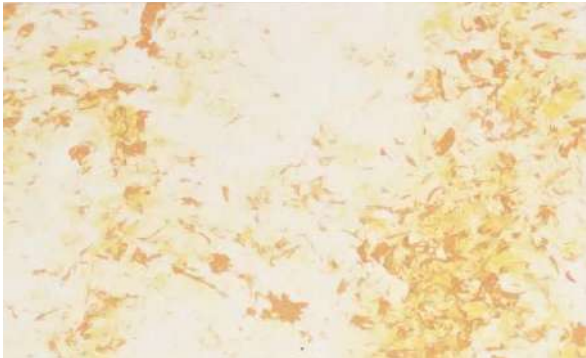


Ref. A 07



Ref. A 08

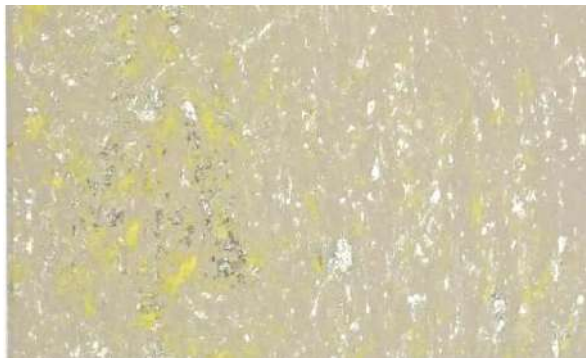
# Kolory Twojego wnętrza



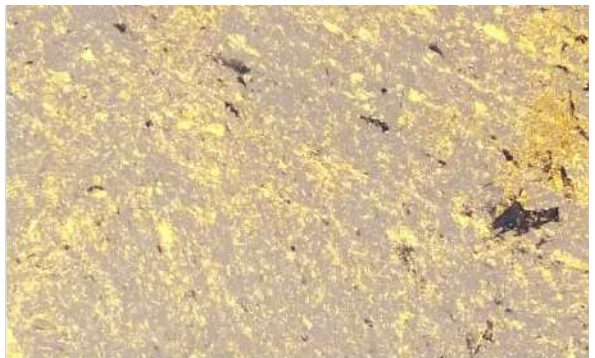
Ref. A 09



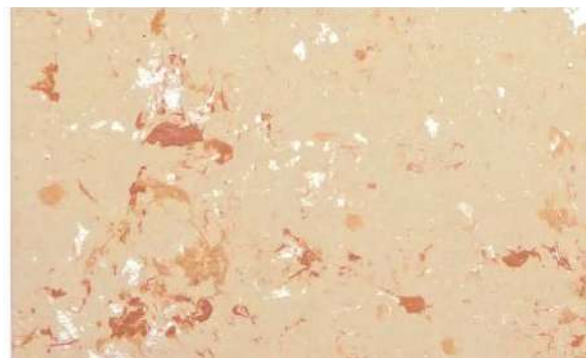
Ref. A 10



Ref. A 11



Ref. A 12



Ref. A 13



Ref. A 14



# Kolory Twojego wnętrza



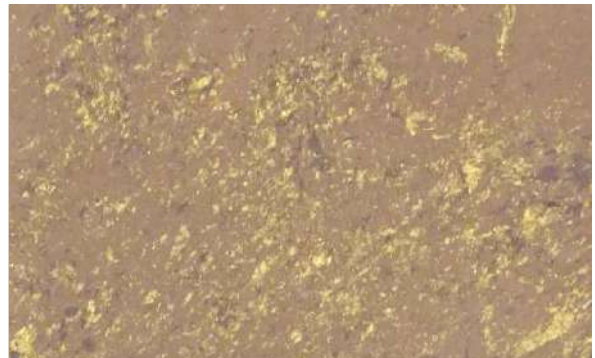
Ref. A 15



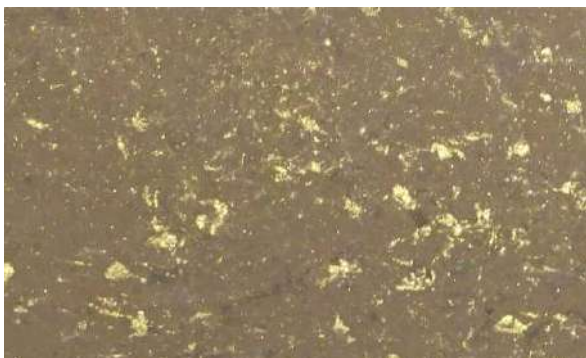
Ref. A 16



Ref. A 17



Ref. A 18



Ref. A 19



Ref. A 20

W zależności od partii produktu i sposobu jego nakładania możliwe są różnice w efekcie końcowym.

Efekt dekoracyjny

# Abstrakt

**ABSTRAKT** – tynk dekoracyjny typu „glinka wenecka”.

To pokrycie imitujące „przetarty tynk”, stanowiące doskonałe i proste rozwiązanie dla osób poszukujących nietypowych efektów dekoracyjnych stosowanych wewnątrz pomieszczeń.

System składający się z dwóch produktów:

1. farba **MINERAL MAT PLUS** – biała lub barwiona
2. wykończenie **ABSTRAKT** – glinka wenecka

Przeznaczenie:

**ABSTRAKT** jest produktem do użytku wewnętrznego. Stosowany jest w pomieszczeniach prywatnych: hole, salony, klatki schodowe oraz w pomieszczeniach użyteczności publicznej: hotele, pensjonaty, sale weselne, restauracje itp.

Narzędzia:

Wałek, pędzel, plastikowa szpachelka – duoszpachelka.

Opakowania:

**MINERAL MAT PLUS** – 1l, 3l, 5l, 15l,  
wykończenie **ABSTRAKT** – 1 kg

Zużycie:

0,125 l/m<sup>2</sup> (1 warstwa)  
0,125 kg/m<sup>2</sup>

Sposób wykonania:

Na podłoża odpowiednio przygotowane zastosować białą lub barwioną farbę podkładową Mineral Mat Plus.

Kiedy farba podkładowa jest sucha (około 12 godzin) nałożyć równomiernie wykończenie **ABSTRAKT** ± 0,125 kg/m<sup>2</sup> za pomocą pędzla, wykonując ruchy krzyżujące się. Zalecamy pracować w przedziale 5 m<sup>2</sup>.

Po około 15 min od nałożenia produkt wygładzić za pomocą plastikowej szpachelki (tzw. duoszpachelka), aby uwypatnić oryginalny wygląd produktu. Nakładać równomiernie wykończenie **ABSTRAKT** i kontrolować od czasu do czasu jego rozłożenie. Zalecane jest nałożenie produktu na całej ścianie tak, aby uniknąć łączeń.

kwiecień  
2021

PONTECK Sp. z o.o.  
37-500 Szówsko, ul. Chmielowskiego 56  
tel. 16/ 624 35 10, mobile +48 693 364 869  
e-mail: [biuro@ponteck.com.pl](mailto:biuro@ponteck.com.pl)  
[www.ponteck.com.pl](http://www.ponteck.com.pl)

