



PONTECK
świat dekoracji

Polychrome



Polychrome



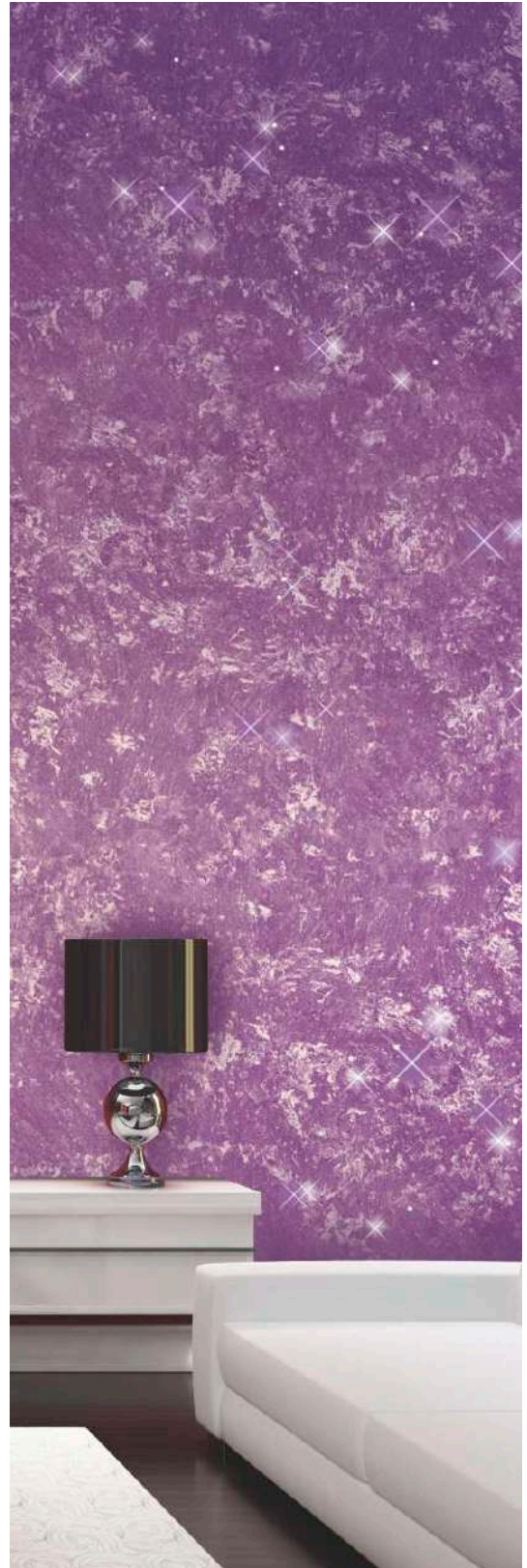
Ref: PO 70 ●



Ref: PO 71 ○



Ref: PO 72 + H.Silver ●



○ - podkład biały ● - podkład barwiony



Ref: PO 73 ●



Ref: PO 74 ●



Ref: PO 75 ●



Ref: PO 76 ●



Ref: PO 77 ●



Ref: PO 78 ●



Ref: PO 79 ●



Ref: PO 80
+ H.Silver ○



Ref: PO 81 ●



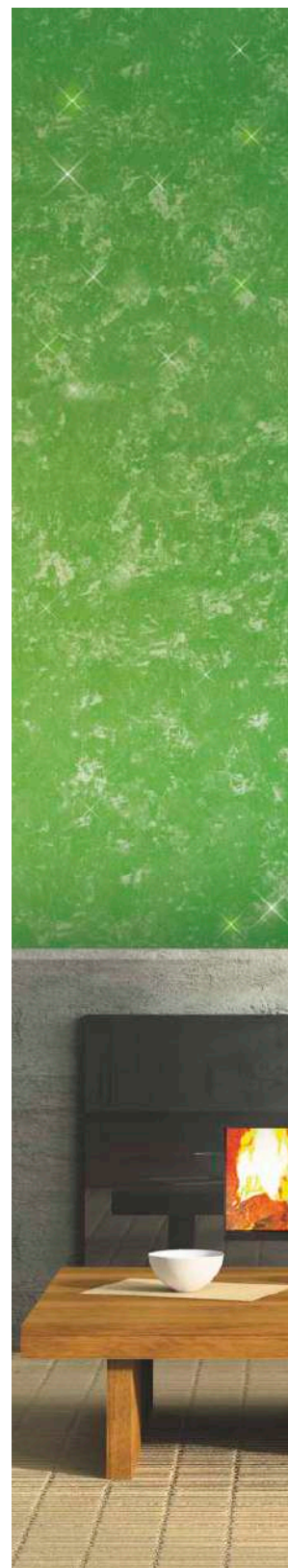
Ref: PO 82 ●



Ref: PO 83 ●



Ref: PO 84
+ H.Silver ●



Kolory Twojego wnętrza



Ref: PO 85 ○



Ref: PO 86 ○



Ref: PO 87
+ H.Silver ○



Ref: PO 88 ○



Ref: PO 89 ○



Ref: PO 90 ○

Metamorphose Deco



Ref: MD 91 ●



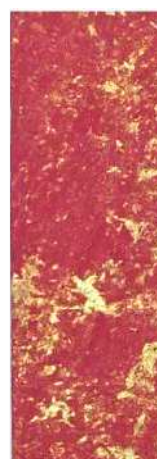
Ref: MD 92 ●



Ref: MD 93 ●



Ref: MD 94 ●



Ref: MD 95 ●

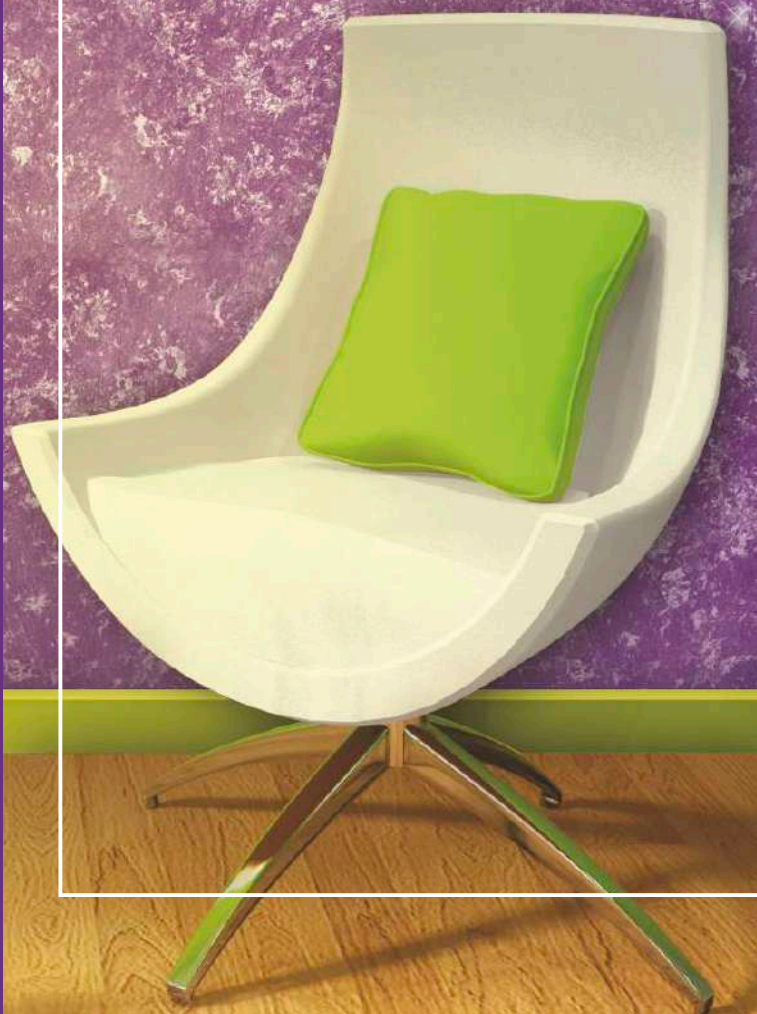


Ref: MD 96 ●

○ - podkład biały

● - podkład barwiony

kolory twojego wnętrza



Efekt dekoracyjny

Polychrome

Opis techniczny:

System POLYCHROME jest produktem dekoracyjnym typu „glinka wenecka”.

To pokrycie imitujące „przetarty tynk”, stanowiące doskonale i proste rozwiązanie dla osób poszukujących nietypowych efektów dekoracyjnych stosowanych wewnątrz pomieszczeń. Jego charakterystyczny połysk jest jego dodatkowym atutem, który z pewnością odmieni charakter każdego pomieszczenia.

Składniki systemu:

- GRUNT MC 100 lub MC 150 – emulsja gruntująca
- MINERAL MAT lub MINERAL PRIM GRANITE – farba tło biała lub podbarwiana
- POLYCHROME „glinka wenecka” – nadaje charakterystyczny wygląd produktu

Podłoże:

Tradycyjne podłoża w dobrym stanie, najlepiej gładkie bez widocznych ubytków. Koniecznie zagruntowane.

Przeznaczenie:

POLYCHROME stosujemy w pomieszczeniach mieszkalnych oraz budynkach użyteczności publicznej.

Opakowania, wydajność:

GRUNT MC 100, GRUNT MC 150 – 1L, 5L

MINERAL MAT – 1L, 3L, 5L, 15L, zużycie 0,2 l/m²

lub MINERAL PRIM GRANITE 1kg, 3kg, 6kg, 12kg, zużycie 0,2 kg/m²

POLYCHROME 1kg, 5kg, zużycie 0,2 kg/m²

Sposób wykonania:

- Należy zagruntować podłoże pędzlem lub wałkiem.
- Nakładamy farbę tło białą lub kolorową wałkiem z średnim włosiem – staramy się nie pozostawiać charakterystycznego wzoru po wałku, będzie on widoczny po pomalowaniu warstwą wykończeniową POLYCHROME.
- Kiedy farba podkładowa jest sucha (około 12h) nałożyć regularnie wykończenie POLYCHROME za pomocą pędzla o szerokości najlepiej 80 mm, wykonując ruchy krzyżujące się. Zalecamy pracować w przdziele 2m² od czasu do czasu kontrolując rozłożenie POLYCHROME.
- Po około 15 - 30 min. zależy od temperatury powietrza i wilgotności podłoża, wygładzamy POLYCHROME za pomocą plastikowej szpachelki tzw. „duo szpachelka”, aby uwydatnić w ten sposób oryginalny efekt produktu.

WAŻNE:

Niezbędne jest użycie farby gruntującej.

Wykończenie POLYCHROME nakłada jedna osoba – unikniemy w ten sposób różnic w wykończeniu.

Dodatkowe informacje dotyczące sposobu wykonania udzielamy

pod numerem (16) 624 35 10

Pn-Pt od 8⁰⁰-17⁰⁰, soboty 8⁰⁰-12⁰⁰

maj 2020

PONTECK Sp. z o.o.
37-500 Szówsko, ul. Chmielowskiego 56
tel. 16/ 624 35 10, mobile +48 693 364 869
e-mail: ponteck.biuro@onet.pl
www.ponteck.com.pl

