



PONTECK
świat dekoracji

Canvas



Canvas



Ref. CK 1



Ref. CK 2





Ref. CK 3



Ref. CK 4

W zależności od partii produktu i sposobu jego nakładania możliwe są różnice w efekcie końcowym.

Kolory twojego wnętrza



Ref. CK 5

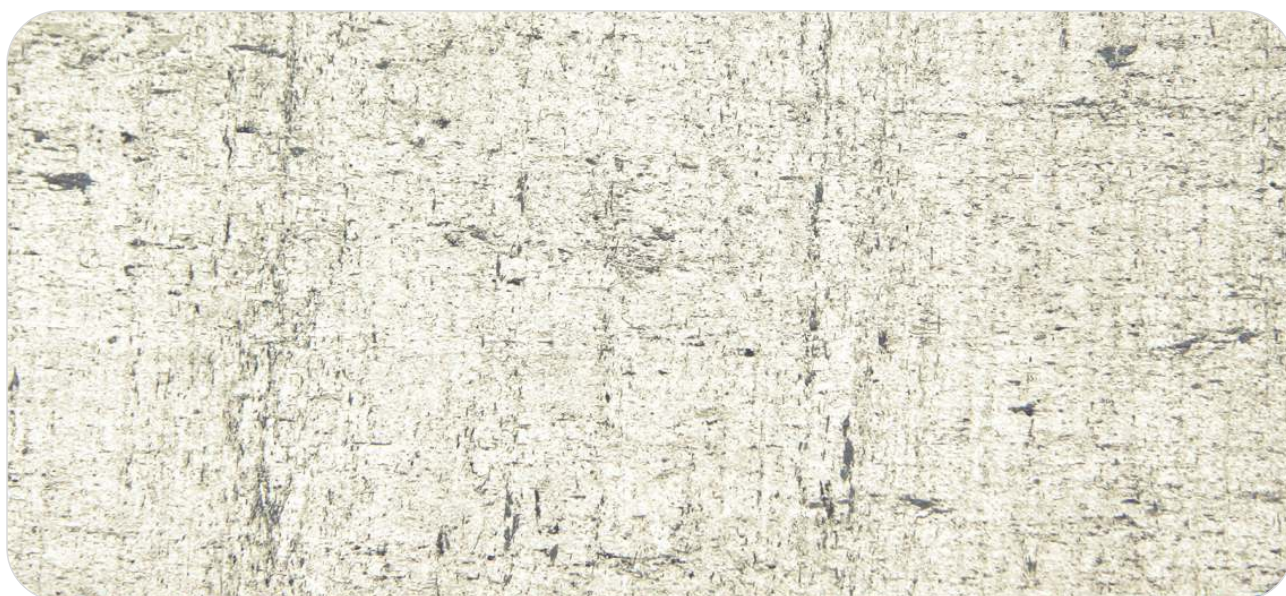


Ref. CK 6

Kolory Twojego wnętrza



Ref. CK 7



Ref. CK 8



W zależności od partii produktu i sposobu jego nakładania możliwe są różnice w efekcie końcowym.

Efekt dekoracyjny

Canvas

CANVAS - to wielokolorowa farba dekoracyjna stworzona do użytku wewnątrz pomieszczeń. Produkt ten może być używany w różnorodny sposób, co sprawia, że jest wszechstronny w zastosowaniu. Z jednej strony, jego prostota czyni go idealnym wyborem do nowoczesnych wnętrz o industrialnym charakterze, jak na przykład loftowe przestrzenie. Z drugiej strony, jego elegancja i naturalność pozwalają na wykorzystanie go w ciepłych, klasycznych pomieszczeniach. Bez względu na styl wnętrza, dekoracja **CANVAS** zapewnia uczucie bliskości natury wszystkim, którzy w nim przebywają.

System składa się z dwóch produktów:

1. Farba **MINERAL MAT PLUS** - biała lub barwiona
2. Wykończenie **CANVAS** - farba dekoracyjna

Przeznaczenie:

CANVAS jest produktem do użytku wewnętrznego. Stosowany jest w pomieszczeniach prywatnych: hole, salony, klatki schodowe oraz w pomieszczeniach użyteczności publicznej: hotele, pensjonaty, sale weselne, restauracje itp.

Narzędzia:

Walek, pędzel

Opakowania:

MINERAL MAT PLUS - 1 l, 3 l, 5 l, 10 l, 15 l

Wykończenie **CANVAS** - 1 kg

Zużycie:

0,2 l/m² (2 warstwy)

0,2 kg/m²

Sposób wykonania:

Przygotuj podłoże, używając białej lub barwionej farby podkładowej **MINERAL MAT PLUS**. Upewnij się, że farba podkładowa jest sucha (po około 12 godzinach).

Po przygotowaniu podłoża, nałóż wykończenie **CANVAS**, postępując zgodnie z poniższymi wskazówkami.

Aby rozpocząć pracę, użyj płaskiego pędzla o szerokości około 80 mm, co pozwoli na równomierne rozprowadzenie produktu.

Wykonanie efektu **CANVAS** odbywa się w trzech etapach: nakładanie, wygładzanie i czesanie.

Warstwa pierwsza:

- **Nakładanie:** Na początek nałóż niewielką ilość materiału na podłoże w pionie (od góry do dołu) na obszarze o szerokości około 1 metra.

- **Wygładzanie:** delikatnie wygładź powierzchnię, dociskając pędzel, aby rozbić i rozciągnąć kolorowe fiolety na ścianie, tworząc widoczne linie. Trzymaj pędzel pod dużym kątem (90 stopni) w stosunku do ściany.

- **Czesanie:** Po usunięciu nadmiaru produktu z pędzla, przejdź do "czesania", trzymając pędzel prostopadle do ściany. Podczas aplikacji wykonuj ruchy pionowe na całej powierzchni. Zaleca się pracować pasami w pionie lub poziomie, aby uniknąć widocznych połączeń.

Warstwa druga:

Drugą warstwę zaleca się nałożyć po upływie 4-5 godzin. Procedura jest identyczna, jak w przypadku pierwszej warstwy, ale tym razem pracujemy w płaszczyźnie poziomej, starając się, aby obie warstwy przecinały się pod kątem prostym.

Jeśli pomieszczenie jest szczególnie narażone na zabrudzenia, warto rozważyć zastosowanie lakieru **MAT VELOURS** lub **SATINE**.

listopad
2023

PONTECK Sp. z o.o.

37-500 Szówsko, ul. Chmielowskiego 56
tel. 16/ 624 35 10, mobile +48 693 364 869

e-mail: biuro@ponteck.com.pl

www.ponteck.com.pl

