



Procedura aplikacji na balkonie lub tarasie.

System SOUPLETHANE 5 ATE z wykończeniem antypoślizgowym i anti-UV.

PRZED ROZPOCZĘCIEM PRACY NALEŻY SIĘ UPEWNIĆ, ŻE PRODUKTY SĄ PRZECHOWYWANE W TEMPERATURZE 20°C MINIMUM 24 GODZINY PRZED UŻYCIEM.

ETAP 1: PRZYGOTOWANIE PODŁOŻA

Szlifowanie dyskiem diamentowym całej powierzchni podłogi oraz dolnej powierzchni ścian.
Ograniczenie wysokości ścian: 10÷15cm za pomocą taśmy klejącej.



ETAP 2: REALIZACJA PODKŁADU (gotowy do użycia).

Nałożyć warstwę podkładu PUAQUEUX (150÷200g/m²) na dolną część ścian, następnie usunąć taśmę i nałożyć warstwę podkładu na całą powierzchnię podłogi.
Odczekać do wyschnięcia powierzchni - ok. 8 godzin w temp. 20°C.

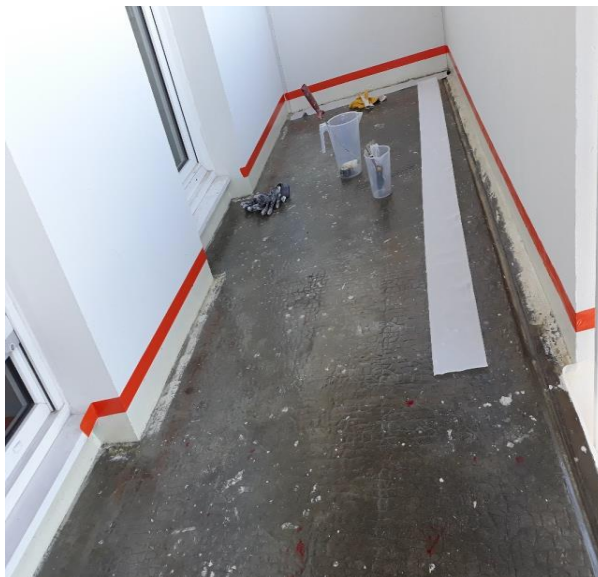


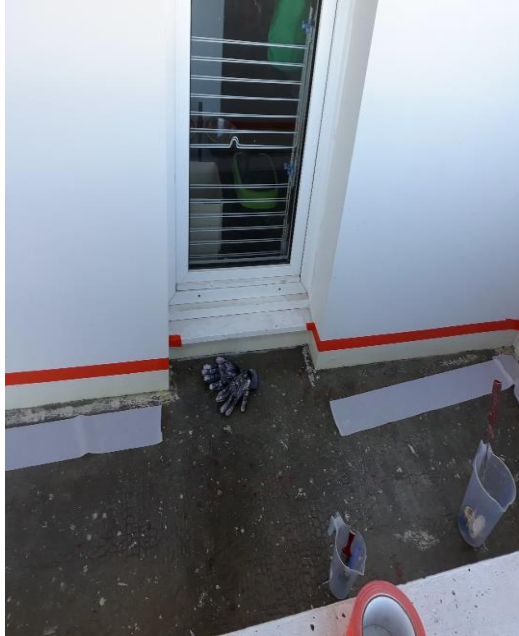
ETAP 3: REALIZACJA SOUPLETHANE 5 ATE.

Nakleić ponownie wzmocnioną taśmę klejącą pvc na tej samej wysokości.

Obróbka narożników (ściany, podłoga):

1. Należy przygotować wcześniej wszystkie odcinki i taśmy z włókna szklanego o szerokości 15cm.
2. Po ujednorodnieniu POLIOLU przez około 30 sekund, mieszać składnik A ze składnikiem B (POLIOL i IZOCYJANIAN) przez minutę, następnie nałożyć 1 warstwę Souplethane 5 ATE, za pomocą wałka z uchwytem, docisnąć taśmę, wygładzić ją i ponownie nałożyć warstwę Souplethane 5 ATE.

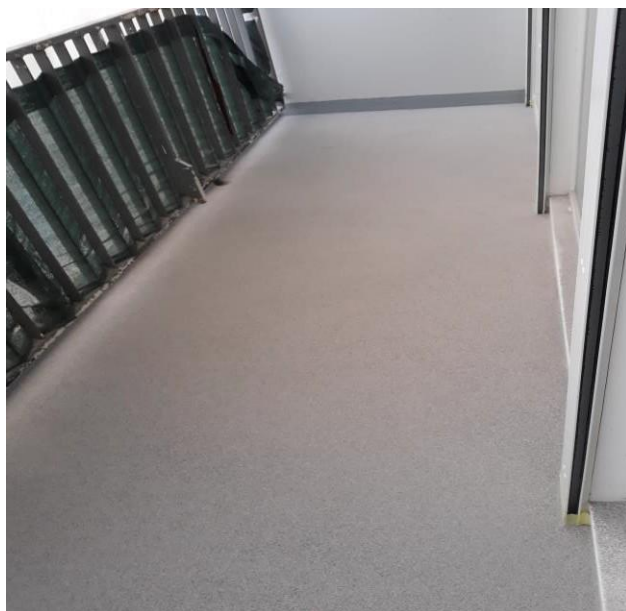




3. Nałożyć Souplethane 5 ATE (1,5kg/m²) wałkiem lub za pomocą szpachli ząbkowanej.



4. Zastosować wybrane wykończenie antypoślizgowe (piasek kwarcowy, poudrec lub inne).



ETAP 4: WYKOŃCZENIE ANTY UV ALPIC.

Po wyschnięciu (około 4 godziny w 20°C), usunąć nadmiar piasku.

Pokryć całość wykończeniem ALPIC anty UV (200g/m²) rozpoczynając od ścian, następnie usunąć taśmy i wykończyć powierzchnię podłogi balkonu.

