



KEMICA COATINGS  
*Réinventons les résines*

## Podłoża

## Podkłady

Czas pokrycia:



12H mini do 96H max

Beton



Płytki ceramiczne



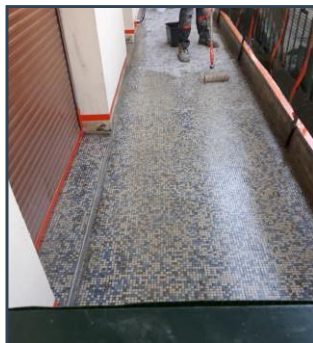
Powłoki żywiczne



Przygotowanie podłoża poprzez szlifowanie dyskiem diamentowym, a następnie dokładne odkurzenie.



PU AQUEUX  
150 ÷ 200g/m<sup>2</sup>



KEMIPOX  
250 ÷ 400g/m<sup>2</sup>

Bez  
podkładu

**SYSTEM SOUPLETHANE 5 ATE**  
Balkony, tarasy, zadaszenia

## Uszczelnianie podłoża

Czas pokrycia:

 5H mini do 72H max



SOUPLETHANE 5 ATE  
1,3kg/m<sup>2</sup>

## Wykończenie estetyczne odporne na UV

Czas oddania do

 użytku: 8H mini



ALPIC  
200g/m<sup>2</sup>

**SYSTEM SOUPLETHANE 5 ATE**  
Balkony, tarasy, zadaszenia

Opcje wykończenia



ALPIC  
barwiony  
z dodatkiem  
kulek HDPE  
(200/m<sup>2</sup>)



Poudrec lub piasek  
kwarcowy pokryty  
warstwą  
ASPIC CLEAR  
(200g/m<sup>2</sup>)



Kolorowe płatki  
pokryte  
ASPIC CLEAR  
bezbarwnym  
(100 ÷ 150g/m<sup>2</sup>)