

VERO TRAVERTINO



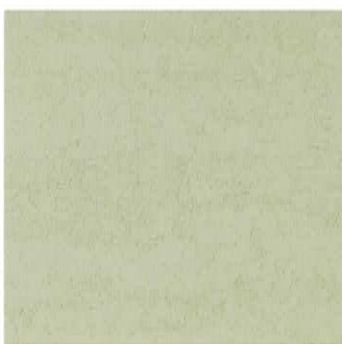
Kolory Twojego wnętrza



Ref. VT 3020



Ref. VT 3021



Ref. VT 3022



Ref. VT 3023



Ref. VT 3024



Ref. VT 3025



Ref. VT 3026

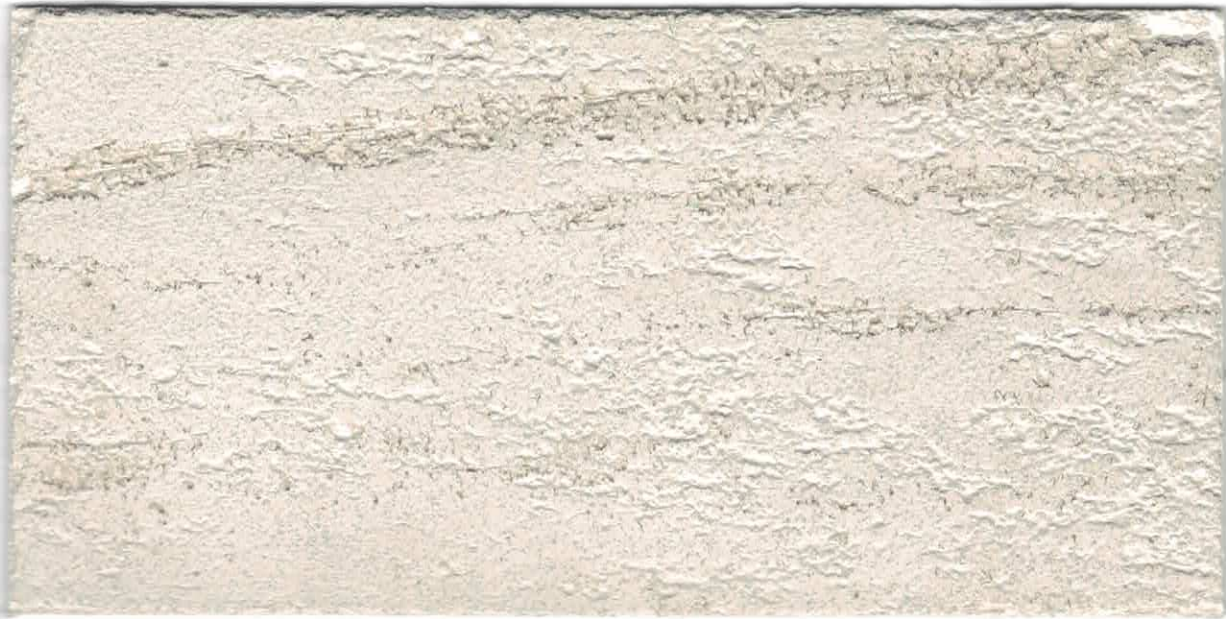


Ref. VT 3027





PONTECK
świat dekoracji



Ref. VT 3028



Ref. VT 3029

Materiał do kreowania

VERO TRAVERTINO - EFEKT DEKORACYJNY

Opis techniczny:

Tynk VERO TRAVERTINO to unikalne pokrycie dekoracyjne imitujące naturalny kamień trawertynu. Jest naturalnym tynkiem, oddychającym i trwałym o wysokiej odporności na zmywanie.

Składniki systemu:

- MINERAL PRIM GRANITE – farba gruntująca
- VERO TRAVERTINO – w postaci proszku do rozrobienia z wodą
- MINERAL LAZURE – lazura matowa nadaje ostateczny wygląd produktu i zabezpiecza przed uszkodzeniami

Podłoże:

Tradycyjne podłoża w dobrym stanie, najlepiej gładkie bez widocznych ubytków. Koniecznie zagruntowane farbą MINERAL PRIM GRANITE lub podkładami „ziarnistymi”.

Przeznaczenie:

Stosowany do wykończenia ścian w pomieszczeniach mieszkalnych, a także obiektach użyteczności publicznej. Jest doskonałą dekoracją do wykończenia kominków, kolumn, jak również całych ścian.

Wydajność, opakowania:

MINERAL PRIM GRANITE – 1KG, 3KG, 6KG, 12KG, zużycie – 0,2 kg/m²
VERO TRAVERTINO – 5KG, 15KG, zużycie – 2-3 kg/m² (dwie warstwy)
MINERAL LAZURE – 1L, 2,5L, 4,5L, 9L, zużycie – 0,1-0,15 kg/m²

Sposób wykonania:

KROK 1

VERO TRAVERTINO wymaga podłoża mocno związanego, suchego, oczyszczonego ze starych powłok malarskich, równego, bez spękań, wolnego od kurzu i tłustych plam. Słabo związane podłoża należy zagruntować głęboko penetrującym gruntem firmy Ponteck typu MINERAL GRUNT MC100, a następnie malować dwukrotnie farbą gruntującą piaskową typu MINERAL PRIM GRANITE.

KROK 2

Rozrobić tynk z czystą wodą w ilości 0,25 L na 1 kg suchego proszku, najlepiej wysypując go do wody, co najmniej 1 godzinę przed położeniem. Następnie ponownie wymieszać dodając wody lub proszku do żądanej konsystencji tak, żeby nie zjeżdżał ze szpachli. Po wyschnięciu podkładów, nie wcześniej niż 12 godz., nanosić tynk na grubość ziarna nie przerywając, poziomymi pasami szerokości około 50 cm, zaczynając od góry w poziomie, łącząc na mokro sąsiednie pasy, delikatnie wygładzając różnice w mokrym tynku, przerywając pracę tylko na zatamaniach ścian. Po wstępnym odparowaniu, wygładzić miękką nierdzewną szpachlą pręgi i zgrubienia powstałe podczas nakładania. Po całkowitym wyschnięciu 1 warstwy trawertynu przystąpić do nałożenia kolejnej warstwy, postępować identycznie, jak w przypadku pierwszej warstwy. Po około 10 minutach zacząć sprawdzać, czy tynk nie przykleja się do dłoni. Wydrapywać tynk wilgotną miękką szpachelką, a następnie przygładzać nierdzewną miękką pacą.

KROK 3

Po wyschnięciu (około 12 godz.) przeszlirować, odkurzyć i przystąpić do impregnacji. Zaleca się zastosować produkt MINERAL LAZURE najlepiej pędzlem zgodnie z kierunkiem wzoru. Unikać przeciągów i nagrzaných ścian.

KROK 4

Na niewielkie powierzchnie zaimpregnowanego wcześniej trawertynu nakładać MINERAL LAZURE zabarwioną na odpowiedni kolor i przemywać natychmiast gąbką lub rękawicą.

Dodatkowe informacje dotyczące sposobu wykonania udzielamy
pod numerem (16) 624 35 10
Pn-Pt od 8⁰⁰-17⁰⁰, soboty 8⁰⁰-12⁰⁰

PONTECK Sp. z o.o.
ul. Chmielowskiego 56
37-500 Szówsko
tel.(16) 624 35 10
tel.kom. 693 364 869
ponteck.biuro@onet.pl
www.ponteck.com.pl

